

Chance
NÁRODNÍ
LIGA



ŽLUTO MODRÁ OPAVA

178. vydání | 26. kolo | 2. května 2026 | 20 Kč vč. DPH

SimplyYou
Pharmaceuticals

PARTNER UTKÁNÍ



Simply You Pharmaceuticals a.s. je největší společností v segmentech originálních doplňků stravy, farmaceutické kosmetiky a zdravotnických prostředků na českém lékařském trhu, kde působí již od roku 2003.

Posláním Simply You Pharmaceuticals
**je aktivně vyhledávat inovativní cesty
pro zvýšení kvality** našich lékařských přípravků,
a tím se **podílet na zlepšení Vašeho zdraví.**

1,1 mld.

OBRAT V CZK

300

PRODUKTŮ

25

ZEMÍ

OCUTEIN®

STOPKAŠEL®

HERBALMED

Clavin®

CANADERM
THERMOLKA



ive®

PLANTHE
LABORATORIES®

DIMizin

KARPAL
AKUT

VLASOVÉ
HNOJIVO

NEOSPAN

HEMOSTOP®

ELASTI-Q®

Deopress

DonnaHAIR



www.simply-you.eu



Jsmo hrdým generálním partnerem!

OBSAH

4-5 SOUPISKA: SLEZSKÝ FC OPAVA

6 SOUPISKA: SK HS KROMĚŘIŽ

7 PREVIEW: SK HS KROMĚŘIŽ


8-11 TŘI KROKY K ŽIVOTU


12-13 PLAKÁT

14-20 ROZHOVOR: JAN HRUŠKA ml.

SLUŽBY Havlický


- KLEMPÍŘSTVÍ A POKRÝVAČSTVÍ
- DEZINFEKCE, DEZINSEKCE A DERATIZACE
- VZDUCHOTECHNIKA A ODVĚTRÁVÁNÍ
- ZÁMEČNICTVÍ
- ÚKLIDY BYTOVÝCH A NEBYTOVÝCH PROSTOR

 +420 603 520 039

 +420 603 348 822 (úklidy)

 sluzbyhavlicky@seznam.cz

 Opava a okolí

 www.sluzbyhavlicky.cz



BRANKÁŘI



MATHIAS
ŠKODŇY 1



JÍŘÍ
CIUPA 31



TOMÁŠ
ŠIMEČEK 60



MATOUŠ
BABKA 77

OBRÁNCI



JAROMÍR
SRUBEK 4



SEBASTIAN
PEJŠA 5



JÍŘÍ
JANOŠČIN 6



ROMAN
ZÁLESÁK 20



MATĚJ
HELEŠIČ 22



ONDŘEJ
LEHOCZKI 23



ADAM
SOCHOR 27

ZÁLOŽNÍCI



FELIX
ČEJKA 2



FILIP
ŠTĚPÁNEK 8



JJAKUB
FABIÁNEK 13



MARCEL
NOVÁK 14

ZÁLOŽNÍCI



ELIÁŠ
BARTESKA 16



DENIS
DARMOVZAL 17



PAPALELE 19



NIKOLA
TURANAJNIN 21



BABACAR
SY 25



DANIEL
KAŠTÁNEK 34



MEHDI
BOUKASSI 68



PATRIK
BRŮZ 99

ÚTOČNÍCI



BARNABÁŠ
LAČÍK 9



LADISLAV
MUŽÍK 10



EL HADJI
LATYR NDIAYE 26



HAMZA
ABDULLAHI 40

REALIZAČNÍ TÝM

JAN NAVRÁTIL
HLAVNÍ TRENÉR

ZDENĚK PARTYŠ
ASISTENT TRENÉRA

MARTIN VANIÁK
TRENÉR BRANKÁŘŮ

PETR ZAPALAČ
KONDIČNÍ TRENÉR

DAVID BAIER
VEDOUČÍ TÝMU

ADAM RYCHLÝ
KUSTOD

PETR STUHLÍK
FYZIOTERAPEUT

KAREL BLOKEŠ
MAŠÉR

JIŘÍ STOŠEK
LÉKÁŘ

HYNEK SATKE
LÉKÁŘ

TOMÁŠ PAPUGA
LÉKÁŘ

SOUPISKA



SK HANÁCKÁ SLAVIA KROMĚŘÍŽ

ROK ZALOŽENÍ: 1903

KLUBOVÉ BARVY: ČERVENÁ A BÍLÁ

ADRESA: OBVODOVÁ 3607, 767 01 KROMĚŘÍŽ

KAPACITA: 1 529 DIVÁKŮ

WEBOVÉ STRÁNKY: WWW.HANACKASLAVIA.CZ

BARVA DRESŮ: ČERVENOBÍLÁ, ČERNÁ

VZÁJEMNÁ BILANCE PROTI SFC

VÝHRY	2
REMÍZY	5
PROHRY	6

REALIZAČNÍ TÝM

TRENÉR	LUKÁŠ KRÍŽ
ASISTENT TRENÉRA	DARKO ŠUŠKAVČEVIĆ
TRENÉR BRANKÁŘŮ	RADEK PETR
KONDIČNÍ TRENÉR	IVAN KLUSÁČEK
VEDOUCÍ TÝMU	VLADIMÍR VRUBEL
MÁSER	JAKUB STRAKOŠ

SOUPISKA

27	FILIP MUCHA	B	1992
43	TOMÁŠ VAJNER	B	2000
45	JAKUB DOSTÁL	B	1996
3	PETR ZAVADIL	O	1994
5	ERIK OTRÍSAL	O	1996
6	MARTIN KUDELA	O	2003
9	ZDENĚK TOMAN	O	2005
33	MAREK HLINKA	O	1990
37	PATRIK KULÍŠEK	O	2003
44	ZDENĚK ŘÍHA	O	2002
48	DENIS HANZELKA	O	2006
50	MAREK MACH	O	2000
91	DAVID NĚMEČEK	O	1994
92	TOMÁŠ ČELŮSTKA	O	1991
7	LUKAS SAAL	Z	2006
10	IBRAHIM ALDIN	Z	2002
16	RADEK OVESNÝ	Z	2004
19	LUKÁŠ HOLÍK	Z	1992
23	DAVID MOUČKA	Z	1999
25	ROBERT BARTOLOMEU	Z	1993
80	DOMINIK KRÍŽ	Z	1999
11	FILIP VEČEŘA	Ú	2006
17	JAKUB DOČKAL	Ú	2002
20	TADEÁŠ KORYČAN	Ú	2002
29	FILIP ŽÁK	Ú	1995
77	JUSTIN ARAUJO WILSON	Ú	2002



SLEZSKÝ ČEKÁ DOMÁCÍ UTKÁNÍ S KROMĚŘÍŽÍ

Po třech utkáních bez výhry přivítají opavští fotbalisté v rámci 26. kola Chance Národní ligy v Simply areně celek z Kroměříže.

Opava má za sebou náročnou sérii tří zápasů proti rezervám ligových klubů. Nejprve Slezský podlehl Baníku B na jeho hřišti 0:2, následně nestačil doma na béčko Slavie (1:2) a v posledním kole si z Prahy odvezl bod za bezbrankovou remízu s rezervou Sparty.

Nyní se svěřenci trenéra Navrátila opět představí před vlastními fanoušky a budou chtít přerušit třízápasové čekání na tříbodový zisk.

Kroměříž přijede do Opavy v mnohem lepším rozpoložení než na podzim. Nováček soutěže se na jaře výrazně zvedl, když v devíti odehraných utkáních zaznamenal pět výher, jednu remízu a tři porážky.

Tento bodový zisk už nyní převyšuje jejich celkový počín z podzimní části soutěže a výrazně tak pomohl Hanákům v bojích o udržení.

Vzestup formy se odrazil i v tabulce. Kroměříž se postupně odpoutala ze sestupových pozic a aktuálně drží na ohrožené pásmo náskok sedmi bodů. Do závěrečných kol sezony tak svěřenci trenéra Kříže vstupují s větším klídem, ale zároveň sebevědomím, které pramení z povedených jarních výkonů.

Poslední vzájemné měření sil pak dopadlo ve prospěch Hanáků, kteří v podzimním utkání na Stadionu Jožky Silného zvítězili po brance Zavadila 1:0.





TŘI ROKY ZPÁTKY K ŽIVOTU

Utkání proti Kroměříži bude mít charitativní podtext. Prostřednictvím tohoto utkání se totiž budeme snažit pomoci Štěpánovi, který bojuje s následky prasklé výdutě v lebeční dutině. Tady je jeho příběh.



SLEZSKÝ
SLEZSKU

DO SBÍRKY MŮŽETE PŘISPĚT TAKÉ
PROSTŘEDNICTVÍM QR KÓDU



PRO PROVEDENÍ PLATBY NASKENUJTE QR KÓD

#zaopavnu



Štěpán je odmala vášnivý fotbalista a za svůj rodný Oldřišov odehrál nesčetné zápasy. Nyní ale svádí boj úplně jiný, ten nejtěžší. V září loňského roku mu ve spánku praskla výduť v hlavě a jeho život se vteřině zastavil. Doktoři mu nedávali žádnou šanci, Štěpán se ale nevzdal. Musel absolvovat několik operací, během kterých mu byla odstraněna část lebky. Ani takový zásah však Štěpána nezlomil.

Příběh Štěpána nás nenechal chladným a proto věnujeme utkání proti Kroměříži právě pomoci tomuto nezlomnému fotbalistovi a fanouškovi našeho klubu.

Slezský klub ve spolupráci s Nadačním fondem Slezský Slezsku po utkání nabídne do aukce podepsané dresy hráčů ze zápasu s Kroměříží. Drtivá většina výtěžku z aukce poputuje na účet Štěpánovy rodiny, zbývající část bude převedena na konto Nadačního fondu a využita na další charitativní projekty.

JAK MŮŽETE PŘÍSPĚT

Pomoci můžete už přímo na zápase prostřednictvím QR kódu, který naleznete přímo zde. Využít můžete také kasičky ve stáncích s občerstvením.

AUKCE DRESŮ

Po skončení utkání odstartuje aukce hracích dresů z utkání proti Kroměříži na webu www.sportovniaukce.cz. Vyvolávací cena každého dresu je symbolických 1907 Kč.

Vybraná částka pak poputuje na konto rodiny Štěpána. Její část si pak ponechá Nadační fond pro další charitativní projekty, kterých se každoročně účastní.

NA CO SE BUDE VYBÍRAT

V prosinci minulého roku se Štěpán přesunul z nemocnice do rehabilitačního ústavu v Hrabyni, kde začala nová etapa. Postupně se učil přesuny z postele na invalidní vozík a ovládat jej. Nedávno se podařil i malý zázrak a Štěpán udělal první tři kroky. Stále však zůstává částečně ochrnutý.

Po konzultaci s jeho rodinou jsme se rozhodli, že vybrané prostředky budou využity na uhrazení léčebných a lázeňských výloh, které, jak pevně věříme, přispějí k jeho plnému zotavení.



PAPALELE

#ZaOpavvu





JAN HRUŠKA:

BUDUJEME SILNOU KOMUNITU

Jedním z posledních rozhovorů s mládežnickými trenéry a manažery je rozhovor s tím nejvyšším. Rozhovor s předsedou klubové akademie vznikl jako vůbec ten první a my vám jej nyní přinášíme ve své poněkud aktualizované podobě.



Honzo, nacházíme se za polovinou aktuální sezóny a mě zajímá, jak tuto sezónu z pozice předsedy vnímáte vy?

Jsmo v sezoně, která je velmi nestandardní. Bohužel ještě nejsme schopni maximálně využívat vlastní zázemí a prostory, na které bychom byli dříve zvyklí. Na druhou stranu i přesto všechno, co nás tady potkalo v posledních letech, se nám podařilo udržet celou mládežnickou základnu a strukturu. Naopak si myslím, že se počty ještě drobně navýšily, v čemž hraje roli zejména úsek dívčího fotbalu. To si myslím, že je podstatné, protože jsme v situaci, kdy děti neodcházejí, ale naopak přibývají. To je velice pozitivní.

Není to tak, že se sporty spíše potýkají s úbytkem dětí?

Ano, ale na druhou stranu, kromě fotbalu jsem také učitel na základní škole, a moje zkušenost mi říká, že děti nemají problém s tím cvičit. Děti mají obrovský zájem se hýbat, ale my jim moc nepomáháme v tom, že nevytváříme potřebné podmínky. Všechno je to v dnešní době o podmínkách, takže tohle mě trochu mrzí. Ale my si na počty a zájem dětí určitě stěžovat nemůžeme. Naopak, já bych se velmi rád dočkal chvíle, abychom si byli jistí, že se tady umíme postarat o jakéhokoliv kluka nebo děvče, které má zájem hrát fotbal. Bohužel zatím ty podmínky takhle nastavené nejsou.

Našemu klubu se povedlo poprvé v historii získat status akademie dívčího fotbalu, obhájit status chlapecké akademie, založili jsme mládežnické sociální síť nebo rozjeli vlastní web. Za uplynulého půl roku je to dost pozitivních věcí, jak to vnímáte vy?

My teď můžeme bilancovat nad stavem, který tu máme, ale ono se to nestalo za posledního půl roku. Klubová akademie chlapců a její vývoj je práce více než dese-

ti let. U dívek ten status máme poprvé, ale ta myšlenka začala před čtyřmi pěti lety. Co se týká webu a sociálních sítí, tam to vnímám tak, že to odpovídá požadavkům dnešní doby. Prezentace naší práce, která se u mládeže děje, by měla být vidět. Je to standardní věc.



Status dívčí akademie je pro opavský fotbal skvělá zpráva.

Dá se to chápat tak, že to vnímáte jako splnění vašich předsezónních plánů?

Co se týká webu a sociálních sítí, to určitě ano. Ale přiznávám, že věc týkající se dívčí akademie, ačkoliv jsme si to takto vysnili, mě osobně velmi těší. Pro mě je to skvělá zpráva pro celý opavský fotbal.

Zmínili jste, že ještě nedokážeme naplno využívat zázemí na stadionu. Nicméně vypadá to, že postupný návrat je blíž. Jak moc je tato skutečnost důležitá pro servis hráčům?

Určitě to pomůže skokově. Hlavně si myslím, že celý úsek dorosteneckých kategorií na to opravdu čeká, protože na to byli zvyklí spoustu let. Teď jsou druhým rokem všude možně, jen ne tady. Na všem zlém je ale něco pozitivního, dalo nám to zkušenost umět se orientovat na sportovištích v blízkém okolí, což můžeme v budoucnu využít. Nicméně návrat do útrob stadionu je jedna z klíčových věcí.

Jak byste zhodnotil to, jak se celý klub dokázal přizpůsobit těmto nepříznivým podmínkám?

Jednak jsme museli. Když člověk nemá moc na výběr, tak se spousta rozhodnutí řeší v trochu jiném nastavení. Myslím si, že jsme se s tím dokázali poprat velmi dobře.

Chance NÁRODNÍ LIGA

1.	 ZBROJOVKA	25	52:19	65
2.	 TÁBORSKO	25	43:26	47
3.	 ARTIS	25	41:31	45
4.	 OPAVA	25	39:24	42
5.	 VIAGEM	25	46:37	39
6.	 PŘÍBRAM	25	25:27	38
7.	 ŽIŽKOV	25	32:38	38
8.	 OSTRAVA B	25	38:35	37
9.	 VLAŠIM	25	35:27	34
10.	 SLAVIA B	25	36:34	32
11.	 ČESKÉ BUDĚJOVICE	25	24:33	30
12.	 KROMĚŘÍŽ	25	22:38	26
13.	 CHRUDIM	25	30:44	25
14.	 PROSTĚJOV	25	27:36	24
15.	 JIHLAVA	25	24:34	19
16.	 SPARTA B	25	17:48	18

HEALTH
WELLNESS CENTRUM
PARK
OPAVA



VÁŠ PROSTOR PRO ZDRAVÍ A POHODU

Moderní fitness, wellness, skupinové lekce a masáže v příjemném prostředí přímo v Opavě.

PŘIJĎTE SE PŘESVĚDČIT!



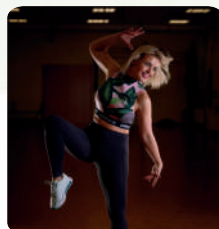
FITNESS

- moderní vybavení
- kardio zóna
- funkční zóna
- zkušený trenéři



SPA ZÓNA

- 4 různé sauny
- 2 páry
- saunové rituály
- bazén
- Kneipova lázeň
- vířivka



SKUPINOVÉ LEKCE

- široká nabídka lekcí
- pro začátečnický i pokročilé
- motivující lektoři



MASÁŽE

- klasické i rekondiční
- uvolnění těla i mysli

- ✓ výhodné klubové členství, dobíjecí karty i jednotlivé vstupy
- ✓ dárkové poukazy
- ✓ platba v hotovosti, kartou nebo v rámci zaměstnaneckých benefitů (MULTISPORT karta, Sodexo a další)



|| Sportoviště jsou absolutní priorita pro rozvoj celého klubu i regionu.

Stojí to a padá na skvělé komunikaci mezi sportovním úsekem profi týmu v návaznosti na mládež a v návaznosti na okolní kluby, jejichž sportoviště využíváme. Je to mravenčí kancelářská práce a dnes máme zkušenosti, které jsou v nezaplacení.

Je v současných kapacitách tréninkových ploch vůbec možné ještě rozšířit nějaké kategorie?"

Už v tomhle nastavení ne, už dlouho ne. Je třeba si přiznat realitu. Máme tu 19 mládežnických družstev, k tomu B-mužstvo a A-tým, to jsme na 21 týmech. Přitom se pohybujeme v podmínkách reálně jednoho hřiště s přírodní trávou, jednoho hřiště s umělou trávou a ploch typu H4 a H5, které nesplňují

standardy zápasového hřiště. Všechny tréninky se musí nacpat do tří hodin denně, kdy jsou děti po škole. Sportoviště jsou absolutní priorita pro rozvoj celého klubu i regionu.

Do kádru A-týmu se podařilo začlenit tři dorostence (Bartesku, Brože, Škodoně). Jaký na to má pohled předseda akademie a co to pro něj znamená?

Zaprvé jim to hrozně přeju. Celá jejich snaha vyústila v šanci se o to porvat. Tahle fáze je v kariéře nejtěžší – přechod do dospělého fotbalu na úrovni, kdy by se tím měli živit. Barteska je hráč, který je tu od mala, prošel všemi úrovněmi, je to prototyp našeho produktu. Brož a Škodoň přišli v dorostenecském věku. Vnímám to tak, že naše portfo-

lio je dnes širší a jsme schopni oslovit profi úsek s různými typy hráčů.

Co pro vás vlastně představuje slovo odchovanec?

Prototypem odchovance je pro mě právě Eliáš Barteska. Na něj můžeme být náležitě pyšní. Ale produkty jako Brož nebo Škodoň jsou zase zásluhou mechanismů, které se dějí i mimo hřiště, že klub buduje nějaký kredit, komunikuje s rodiči a ti hráči si vyberou nás a ne jiný klub. Odchovanec je pro mě ten, který aspoň v tom dorostu dostane ty poslední detaily k tomu, aby se mohl prosadit v prvním mužstvu.

Jak si pochvalujete spolupráci s B-týmem, kde se obehrává velká spousta hráčů?

B-mužstvo je naprosto klíčové v hierarchii mládežnických družstev. Může hrát ještě důležitější roli. Byl bych hrozně rád, aby prv-

ní tým hrál pravidelně důstojnou roli v lize, aby B-tým hrál pravidelně MSFL a U19 hrála celostátní ligu. Máme přes 320 registrovaných hráčů a hráček. Každý rok vygenerujeme zhruba 30 lidí, kteří opouštějí dorost. Když se jeden nebo dva dostanou do profi fotbalu, je to skvělý výsledek. Těch zbylých 97 % hráčů jsou potenciální hráči pro B-tým, budoucí fanoušci, trenéři, sponzoři nebo funkcionáři. Vytváříme komunitu, která má ke klubu emoční vazbu.

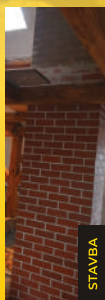
Jaké jsou ambice předsedy klubové akademie do budoucna?

Ve zkratce se to dá popsat jako nejvyšší soutěže ve všech kategoriích, kde to jde. Nebojím se dávat si takové cíle. Jsou to relativně skromné cíle, nemluvíme o Lize mistrů. Přeji klubu stabilitu a aby byl schopen tyto výsledky dlouhodobě udržet a garantovat je.



KOMINICTVÍ HAVLICKÝ

spol. s r.o.



+420 737 931 642 info@kominictvihavlicky.cz www.kominictvihavlicky.cz

OCUTEIN®

BRILLANTNÍ péče o můj zrak



- nejsilnější dávka luteinu* – 25 mg
- přispívá k udržení normální kvality zraku¹
- vyživuje unavené oči

*Z produktů řady Ocutein®
¹vitamin A



doplánek stravy



AKCE: výhodné balení 60 tobolek + OCUTEIN SENSITIVE PLUS oční kapky ZDARMA!

Zdravotnický prostředek. Čtěte pečlivě návod k použití a informace, které se vztahují k bezpečnému používání tohoto zdravotnického prostředku.

OCUTEIN®
prověřeno miliony očí po celé Evropě

Žádejte v lékárnách.

www.Ocutein.cz

SimplyYou
Pharmaceuticals

OSTŘE #zaopavu

GENERÁLNÍ PARTNER

SimplyYou
Pharmaceuticals

PRÉMIOVÍ PARTNEŘI

Clavin®

Opava

HLAVNÍ PARTNEŘI

OCUTEIN®

Lemon
LÉKÁRNA

Moravskoslezský
kraj

RITSCHNY
KOVÁŘSTVÍ A SÉBĚNE SUROVINY

Chance

VÝZNAMNÍ PARTNEŘI

Gavenda

Breda
& WEINSTEIN

OPAMETAL

ŘEZNICTVÍ
UZENÁŘSTVÍ
Lukáš Gebauer

BERNARD
Pivo

11TEAMSPORTS

PARTNEŘI

byrfin® group

FEMONT
OPAVA®

PIZZA

Transa

globus

CHLAZENÍ servis s.r.o.

KOMINICTVÍ
HAVLICKÝ

Moravec
KVALITNÍ POMOŽKY

PARTNEŘI

Josef Martikán
AUTOBUSOVÁ DOPRAVA

 **SILNICE MORAVA**
ČLEN SKUPINY IMOS



MAX GREEN
KVALITA AŽ NA POKROK



SLUŽBY
KOBLETŮVÝ • KŘIBY • KAMKA

RT STAV
VÁS DODAVATEL STAVBY

**HEALTH
WELLNESS CENTRUM
PARK
OPAVA**


Trávníky
ČEKÁ NA SPOLUPRÁCEJÍCÍ TRAVNÍKY

Baloušek

24IT
IT SERVICES

**Technické služby
Opava**

AutoHruška

 **CENTRUM
POHYBOVÉ MEDICÍNY
NANDANA®**

MDPO

**REKLAMA
HRADEC.CZ**

MEDIÁLNÍ PARTNEŘI

**HITRÁDIO
ORION**

**Náš
REGION**


RUIK

SPOLUPRACUJEME

Coca-Cola


**SLEZSKÁ
NEMOCNICE
V OPAVĚ**

**SLUNČ
VRAT**

**Prádelna a čistárna
Schreier s.r.o.**
Sadová 44, Opava 


KONICA MINOLTA

 **Charita
Opava**




eSports

PARTNEŘI MLÁDEŽE

 **NÁRODNÍ
SPORTOVNÍ
AGENTURA**

MSMT
MINISTERSTVO ŠKOLSTVÍ,
MLÁDEŽE A TĚLOVÝCHOVY

 **Moravskoslezský
kraj**

MUŽEM HNED!

NOVÝ A ĎÁBELSKY SILNÝ Clavin® Intensive



Žádejte v lékárně.

Clavin.cz

SimplyYou
Pharmaceuticals

TVRDĚ #zaopavnu